



# TROFEO BAIA DI SISTIANA

Sabato 29 ottobre 2022

## ISTRUZIONI DI VELEGGIATA

### CIRCOLI ORGANIZZATORI

#### ASD Diporto Nautico Sistiana

Sistiana 74/C – 34011 DUINO AURISINA (TS)

Tel. 040291207 e-mail [info@dnsistiana.it](mailto:info@dnsistiana.it) web [www.dnsistiana.it](http://www.dnsistiana.it)

#### ASD Sistiana 89

Località Sistiana 54/F – 34011 DUINO AURISINA (TS)

Tel. 3388515177 e-mail [vela@sistiana89.it](mailto:vela@sistiana89.it) web [www.sistiana89.it](http://www.sistiana89.it)

#### ASD Società Nautica Laguna

Località Villaggio del Pecatore 72 – 34011 DUINO AURISINA (TS)

Tel. 040208020 e-mail [info@nauticalaguna.it](mailto:info@nauticalaguna.it) web [www.nauticalaguna.it](http://www.nauticalaguna.it)

**SEGRETERIA VELEGGIATA** Segreteria Diporto Nautico Sistiana

*Fa parte del ns. impegno come Circoli Organizzatori quello di far crescere la consapevolezza dei partecipanti alle manifestazioni veliche sul tema delle urgenti questioni ambientali che affliggono i mari.*

*È un piacere informarvi che questa veleggiata è organizzata basandoci sui principi della Charta Smeralda, un codice etico e comportamentale redatto dalla Fondazione One Ocean.*

*<http://www.1ocean.org>*

### 1 – REGOLE

La veleggiata sarà disciplinata dalle seguenti regole :

- Norme internazionali per prevenire gli abbordi in mare (**NIPAM – COLREG 1972**)
- Normativa FIV per le manifestazioni del diporto
- Regolamento Open Altura 2021-2024 rev. 01/2022 per la ripartizione in categorie e classi
- Norme di legge sulla navigazione d diporto e prescrizioni delle Autorità Marittime locali
- Il presente avviso e le eventuali altre disposizioni dei Circoli Organizzatori

In caso di contrasto tra i predetti regolamenti avranno prevalenza le presenti disposizioni per la manifestazione che integrano le Norme per Prevenire gli Abbordi in Mare (NIPAM- COLREG 1972).

Per questa veleggiata devono inoltre essere rispettate le seguenti norme speciali:

- A - Possono essere utilizzate esclusivamente **vele inferite** (randa, genoa o fiocchi). Non è ammesso pertanto l'utilizzo di gennaker, spinnaker, drifter, codezero, windseeker o altre tipologie di vele non inferite nello strallo di prua né l'utilizzo di tangoni, bompressi, buttafuori o attrezzature simili.
- B - Per l'intero svolgimento il **socio armatore o un suo familiare** deve obbligatoriamente condurre l'imbarcazione. Non è pertanto consentito l'utilizzo anche temporaneo di timonieri diversi.
- C - La veleggiata sarà fatta partire in presenza di **vento alla partenza non inferiore a 3 nodi e non superiore a 15 nodi.**
- D - Le imbarcazioni prive di numero velico dovranno dotarsi di un numero di mascone riconoscibile

# Trofeo BAIA DI SISTIANA 2022

## 2 - PROGRAMMA DELLA VELEGGIATA

La veleggiata verrà disputata in una sola prova **sabato 29 ottobre 2022** con **segnale di partenza alle ore 12.00**.

## 3 - COMITATO DI VELEGGIATA

Per la verifica del rispetto delle norme e delle regole della manifestazione i Circoli Organizzatori hanno nominato un Comitato di Veleggiata, dotato di battello per la gestione di partenze ed arrivi.

## 4 - AREA E PERCORSO DELLA VELEGGIATA

- 4.1 La veleggiata si svolgerà nel Golfo di Trieste nelle acque antistanti Portopiccolo e Punta Sdobba.
- 4.2 Il percorso sarà un triangolo a vertici fissi avente una lunghezza complessiva di circa 5 nm, con sequenza di passaggio delle boe **P - 1 - 2 - A** come indicato nella cartina con diagramma percorso allegata.
- 4.3 Dopo la partenza la boa P diverrà boa di arrivo A.
- 4.4 Il passaggio alle boe sarà controllato da mezzi del Comitato Organizzatore. I concorrenti che non avessero compiuto regolarmente il percorso previsto ed i relativi passaggi di boa, saranno esclusi dall'elenco degli arrivi a insindacabile giudizio del Comitato di Veleggiata.

## 5 - BOE

- 5.1 La boa di partenza **P** sarà di forma cilindrica e di **colore arancione** e dovrà essere lasciata a sinistra.
- 5.2 La boa di arrivo **A** sarà di forma cilindrica e di **colore arancione** e dovrà essere lasciata a destra.
- 5.3 Le boe di percorso **1** e **2** saranno di forma cilindrica e di colore **giallo** e dovranno essere lasciate a sinistra.
- 5.4 Le coordinate approssimate di posizionamento delle boe e la direzione approssimativa in gradi bussola per la boa successiva sono indicate nella cartina in calce.

## 6 - PROCEDURA DI PARTENZA

AVVISO	issata bandiera VERDE	- 10 MINUTI
PREPARATORIO	issata bandiera BLU'	- 5 MINUTI
ULTIMO MINUTO	ammainata bandiera BLU'	- 1 MINUTI
PARTENZA	ammainata bandiera VERDE	partenza

- 6.1 I segnali visivi verranno accompagnati da segnali acustici e ripetuti possibilmente sul canale VHF della manifestazione (VHF **72**).
- 6.2 Dall'issata della bandiera BLU (5 minuti prima dal segnale di partenza) e per tutta la durata della veleggiata le imbarcazioni dovranno navigare **senza l'ausilio della propulsione a motore**. Se questa prescrizione fosse disattesa l'imbarcazione sarà esclusa dall'elenco degli arrivi.
- 6.3 In ogni caso di **partenza anticipata** o se **nell'ultimo minuto** che precede il segnale di partenza (ovvero dopo l'ammainata della bandiera BLU), **una parte qualsiasi dello scafo o dell'attrezzatura della barca venga a trovarsi oltre la linea di partenza e i suoi prolungamenti**, l'imbarcazione sarà esclusa dall'ordine di arrivo, a meno che non rientri da uno degli estremi della linea per ripartire nell'area di pre-partenza. Il Comitato di Veleggiata ove possibile provvederà ad avvisare le imbarcazioni che hanno infranto tale regola mediante comunicazione tramite VHF canale **72**.
- 6.4 Le imbarcazioni che non attraverseranno la linea di partenza entro 15 minuti dal segnale di partenza saranno escluse dall'elenco degli arrivi.

## 7 - LINEA DI PARTENZA

La linea di partenza sarà definita dalla congiungente un'asta con **bandiera arancione** posta sul battello del Comitato di Veleggiata, da lasciare a dritta, e la **boa di partenza 'P' di colore arancione** da lasciare a sinistra.

# Trofeo BAIA DI SISTIANA 2022

---

## 8 – LINEA DI ARRIVO

La linea d'arrivo sarà definita dalla congiungente l'asta con **bandiera blu** posta sul battello del Comitato da lasciare a sinistra e la **boa di arrivo 'A'** di **colore arancione** da lasciare a destra.

**Le imbarcazioni prive di numero velico dovranno identificarsi all'arrivo presso il battello del Comitato**, anche mediante comunicazione tramite **VHF canale 72**, altrimenti potranno non essere inserite nell'elenco delle imbarcazioni arrivate.

## 9 - TEMPO MASSIMO

Il tempo massimo scadrà alle **ore 17.00** per tutte le categorie e classi. Dopo tale orario la linea di arrivo verrà rimossa e le imbarcazioni non ancora arrivate potranno recarsi direttamente agli ormeggi.

## 10 - PASSAGGIO ALLE BOE ED OSTACOLI

- 10.1 Le imbarcazioni che si trovano fra una boa (o un ostacolo) ed una o più imbarcazioni, hanno diritto di spazio per passare od effettuare la virata o strambata se questa manovra è necessaria.
- 10.2 E' vietato incunearsi tra una boa (o un ostacolo) e un'altra o altre imbarcazioni quando si è a meno di **100 metri dalla boa** (o ostacolo).
- 10.3 Quando motivi di sicurezza richiedono che una barca in bolina stretta debba cambiare rotta per evitare un ostacolo ed essa intenda virare ma non possa farlo senza collidere con un'altra barca, deve dare un richiamo per avere spazio per tale manovra e lasciare alla barca richiamata il tempo per rispondere.

## 11 – RIDUZIONE DEL PERCORSO

- 11.1 Qualora le condizioni meteo-marine dovessero richiederlo il Comitato di Veleggiata potrà decidere di interrompere la veleggiata ad una qualsiasi delle boe di percorso. Il Comitato di Veleggiata informerà i concorrenti di tale decisione con avvisi sul **canale 72 VHF** e segnalerà la riduzione con ripetuti segnali sonori al passaggio dei concorrenti.
- 11.2 In caso di riduzione di percorso la linea di arrivo sarà costituita dalla linea congiungente la **boa di percorso di colore giallo da lasciare a sinistra** e un'asta con **bandiera di colore blu** esposta su un battello del Comitato di Veleggiata **da lasciare a dritta**.

## 12 – COMUNICAZIONI RADIO E RITIRI

- 12.1 Il Comitato di Veleggiata utilizzerà il **canale 72 VHF** per le eventuali comunicazioni ai concorrenti.
- 12.2 Una barca che si ritira dovrà darne tempestiva comunicazione al Comitato di Veleggiata sullo stesso **canale 72 VHF**, telefono o altro mezzo.

## 13 – CLASSIFICHE E PREMI

- 13.1 Le classifiche per ciascuna categoria/classe saranno compilate in base all'ordine di arrivo in tempo reale.
- 13.2 Come previsto dall'Avviso di Veleggiata il Comitato Organizzatore avrà facoltà di accorpate le classi che non raggiungono un numero minimo di concorrenti assegnando le imbarcazioni alla classe più vicina alle loro caratteristiche tecniche.
- 13.3 I premi saranno assegnati come previsto dall'Avviso di Veleggiata.

## 14 – NORME DI SICUREZZA

Si ricorda che le norme internazionali per la navigazione prevedono che le navi in manovra vicino ai porti godono del diritto di precedenza anche sulle imbarcazioni a vela. L'Autorità Marittima nell'autorizzazione alla presente Regata, richiede a tutti i Concorrenti di non intralciare il traffico commerciale per nessun motivo. I Circoli organizzatori e la Giuria si ritengono esonerati da ogni responsabilità, che ricadrà esclusivamente sulla barca interessata.

# Trofeo BAIA DI SISTIANA 2022

## 15 - DISPOSIZIONI PER I RIFIUTI

- 15.1 I concorrenti devono limitare qualsiasi impatto negativo ambientale  
15.2 I rifiuti devono essere depositati negli appositi contenitori a terra.

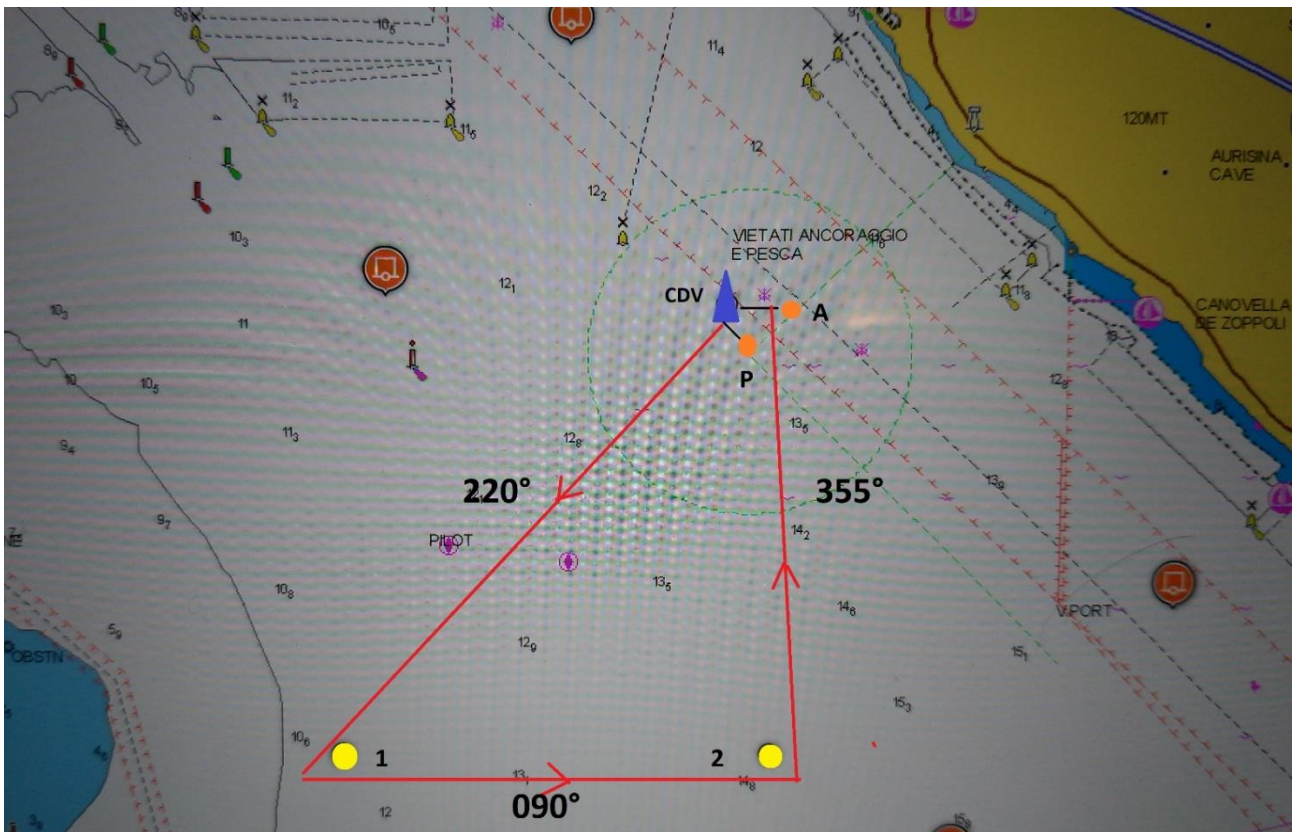
## 16 - RESPONSABILITA'

- 16.1 I concorrenti prendono parte alle regate a loro rischio e pericolo. Rispondono personalmente di tutti gli incidenti che potrebbero accadere alle loro imbarcazioni od ai loro equipaggi. È competenza dei proprietari o loro rappresentanti decidere in base alle loro capacità ed a quella dell'equipaggio, alla forza del vento, allo stato del mare, alle previsioni meteo marine, ecc., se uscire in mare oppure no o continuare la Regata
- 16.2 I Circoli Organizzatori e il Comitato di Veleggiata non si assumono alcuna responsabilità per danni alle cose od infortuni alle persone, relativamente ad incidenti di qualsiasi tipo avvenuti prima, durante o dopo la regata.

## 17 - ASSICURAZIONI

E' obbligo dei concorrenti essere in possesso di idonea assicurazione RC "estensione regata" a copertura di danni a cose ed a persone, con massimale conforme alle disposizioni di legge vigenti come da Bando di Veleggiata e sottoscritto nel modulo di iscrizione.

### AREA DELLA VELEGGIATA E DIAGRAMMA PERCORSO: P-1-2-A



Battello CDV		45°45.000' N - 13°37.500' E	da battello CDV a boa 1 → 220°	lato 1,8 nm
Boa 1	gialla	45°43.600' N - 13°35.800' E	da boa 1 a boa 2 → 090°	lato 1,3 nm
Boa 2	gialla	45°43.600' N - 13°37.700' E	da boa 2 a boa A → 355°	lato 1,4 nm
Battello CDV		45°45.000' N - 13°37.500' E		